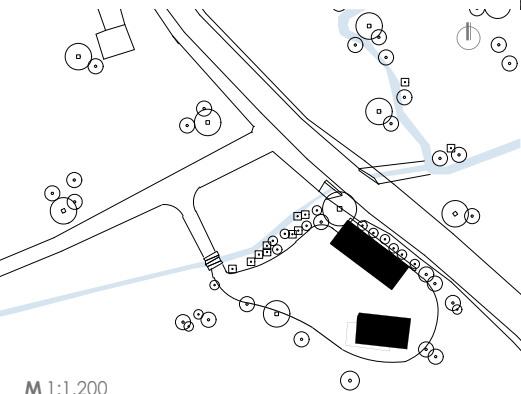




**KUNER ARCHITEKTEN** PartmbB  
Im Schnabelstal 2 78120 Furtwangen



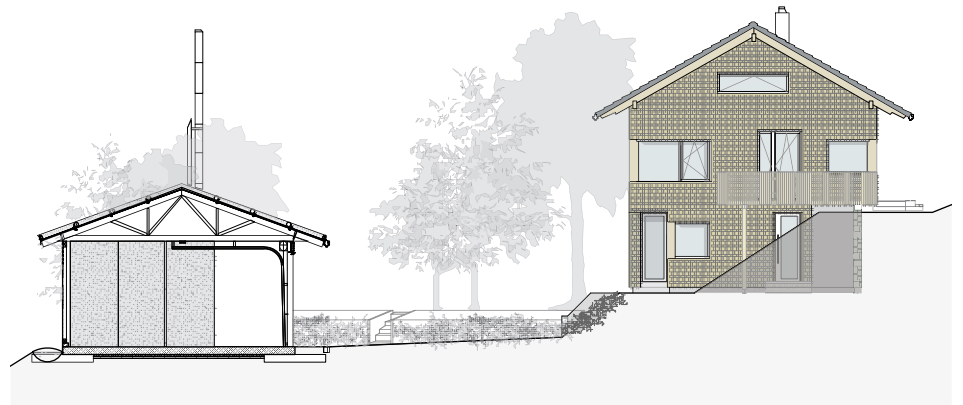
## WOHNHAUS IM KATZENSTEIG

In Holzrahmenbauweise mit Einliegerwohnung und externem Ökonomiegebäude

Im Jahr 2012 brannte das Wohnhaus einer Familie im Katzensteig komplett nieder. Für den Wiederaufbau des Anwesens wurde uns der Auftrag erteilt.

Die Familie führt einen Landschafts- und Baumpflegebetrieb und wünschte sich eine Trennung von Wohnen und Arbeiten. Der Neubau sah daher ein Wohnhaus mit Einliegerwohnung sowie eine separate Gerätehalle vor. Im Gegensatz zum ehemaligen Bestand welcher direkt über die Katzensteigstraße unübersichtlich und auch gefährlich erschlossen wurde konnte beim Neubau die Erschließungssituation komplett geändert werden. Sie erfolgt nun über die Seitenstraße im Schochenbachtal und führt über eine kleine Brücke in das neu entstandene Ensemble.

Beide Gebäude entstanden als reine Holzgebäude in Holzrahmenbauweise. Neben dem zeitgemäßen hohen Dämmstandard wurde auf eine weitgehende Verwendung von Holz Wert gelegt. So sind große Teile des Innenausbau und sämtliche Fassaden mit Lärchenholz ausgeführt.



### Fertigstellung

2013

### Ort

Furtwangen

### Bauherrschaft

privat

### Leistungsphasen

LP 1-8

### Bruttogeschossfläche

490,00m<sup>2</sup>

### Bruttorauminhalt

1.620,00m<sup>3</sup>

### Statikbüro

Ing. Büro Albrecht und  
Schneider, Kirchzarten